

RÉUNION PUBLIQUE DU 15 JANVIER 2025

# Une nouvelle organisation de la collecte des déchets

COMMUNAUTÉ DE COMMUNES  
VALLÉE DE L'HÉRAULT

Commune de Gignac



# LE TERRITOIRE

## Commune

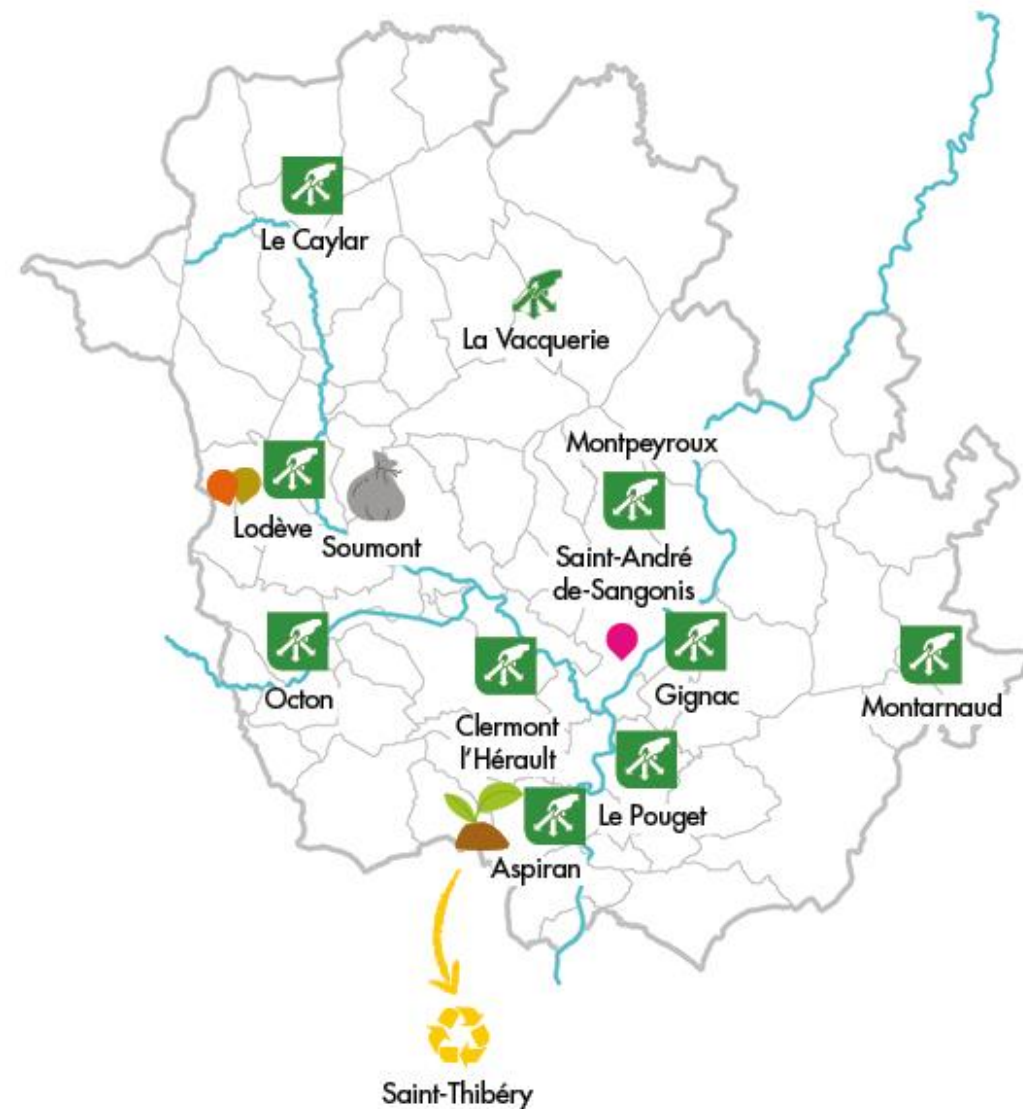
- Nettoyement de l'espace public.

## Communauté de communes

- Dotation : bacs et badges d'accès colonnes ;
- Collecte : bacs gris, verts et jaunes ;
- Collecte : colonnes à déchets alimentaires.

## Syndicat Centre Hérault

- Collecte : colonnes emballages et papier, verre, ordures ménagères (et parfois textiles) ;
- Gestion : déchèteries, plateforme de compostage et centre d'enfouissement ;
- Transfert des déchets vers les filières de tri, valorisation et traitement.



### LÉGENDE

- Site d'enfouissement (ISDND)
- Déchèteries
- Déchèterie mobile
- Plateforme de compostage
- Centre de tri

### Nos partenaires

- Ressourcerie Cœur d'Hérault
- Le Recyclage Lodévois de l'Abeille Verte
- La Grande Conserve - Ressourcerie du bâtiment

# Les déchets au cœur de la problématique environnementale

**SITE DE SOUMONT**  
ENFOUISSEMENT ANNUEL :  
168 KG PAR HABITANT EN 2023



**EPUISEMENT**  
DES RESSOURCES NATURELLES



DÉCHETS ALIMENTAIRES  
**= TRIPLE PEINE !**



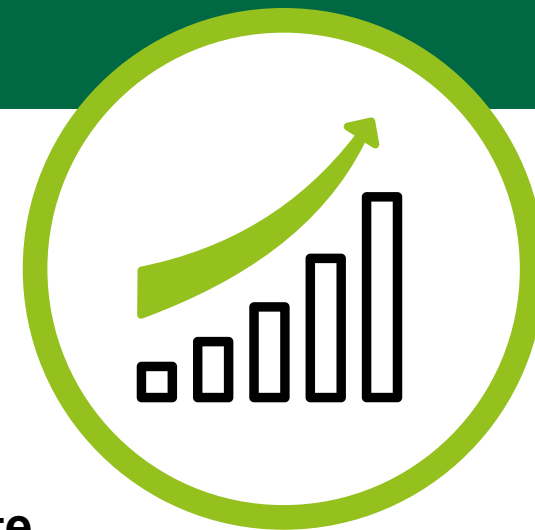
- Taxe sur chaque tonne enfouie en hausse (répercutée sur la fiscalité des ménages)
- A l'origine de la production de lixiviats et de gaz, coûteux à traiter
- Pourraient enrichir le sol s'ils étaient compostés

# La nouvelle organisation DE LA COLLECTE DES DÉCHETS

## NOUS N'AVONS PAS LE CHOIX !

- Les manières de consommer évoluent et nous devons nous y adapter
- Le coût de traitement des ordures ménagères (enfouissement) augmente chaque année : de plus en plus lourdement taxé par l'Etat afin que chacun de nous trie davantage et permette le recyclage ou la valorisation des matières non renouvelables.
- Capacité d'enfouissement en baisse chaque année
  - Fin de l'exploitation du site de Soumont en 2031
  - Puis exportation des ordures ménagères vers un autre territoire, avec des coûts encore plus élevés !

**TGAP X 2,5 en 5 ans + surcoût annuel**

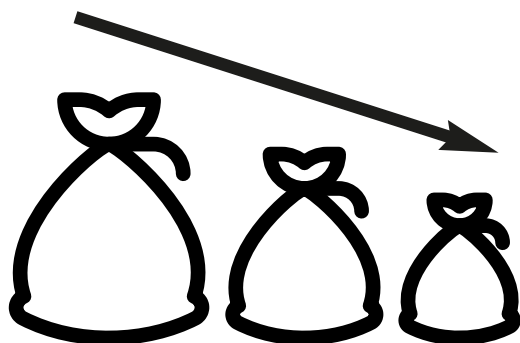


# La nouvelle organisation DE LA COLLECTE DES DÉCHETS



**Nous avons recherché les solutions les moins coûteuses pour la gestion de nos déchets tout en maintenant un bon niveau de service de proximité**

- Un impératif : la diminution significative de l'enfouissement



## **OBJECTIF :**

**DIVISER PAR DEUX EN 5 ANS**

**LA QUANTITÉ DES DÉCHETS ENFOUIS SUR NOS TERRITOIRES**

# La nouvelle organisation DE LA COLLECTE DES DÉCHETS

## 3 PILIERS

1

### MAÎTRISE DES COÛTS DU SERVICE



- 2032 : + 86 € en moyenne sur la TEOM de chaque foyer si on ne fait rien (3 millions d'euros à l'échelle du territoire)

2

### BÉNÉFICE ENVIRONNEMENTAL



- Enfouissement = matière perdue et ressources gaspillées
- 70% des déchets de la poubelle grise sont recyclables ou valorisables avec tous les moyens de collecte disponibles

3

### CADRE DE VIE, PROPRETÉ ET SÉCURITÉ



- Désaturation de l'espace public
- Amélioration de la propreté dans nos villes et villages
- Sécurité des agents de collecte

# LES PRINCIPES FONDATEURS

---

## UNE NOUVELLE APPROCHE AVEC DES MOYENS DE COLLECTE **ADAPTÉS À CHAQUE TYPOLOGIE D'HABITAT**

- Pour le meilleur rapport qualité du service / coûts de collecte et de traitement
- **Prise en compte des contraintes d'accessibilité des véhicules de collecte et de stockage des bacs individuels**

OPTIMISATION

## LE DÉPLOIEMENT **D'UNE TARIFICATION INCITATIVE**

Etude à venir sur la mise en place d'une REOMI

RESPONSABILISATION

# LES PRINCIPES FONDATEURS

---

## UNE NOUVELLE APPROCHE AVEC DES MOYENS DE COLLECTE **ADAPTÉS AU TYPE DE LOGEMENTS**

- Pour le meilleur rapport qualité du service / coûts de collecte et de traitement
- **Prise en compte des contraintes d'accessibilité des véhicules de collecte et de stockage des bacs individuels**



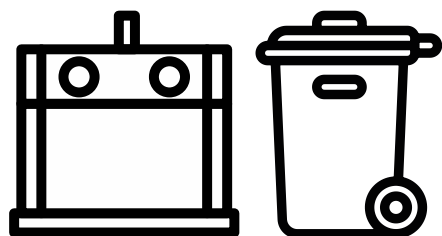


# LES PRINCIPES FONDATEURS

---

## UN SYSTÈME MIXTE DE COLLECTE

- Bac individuel ou point d'apport de proximité
- Des avantages respectifs



## MAINTIEN D'UN SERVICE DE PROXIMITÉ POUR LES DÉCHETS DU QUOTIDIEN

*Ordures ménagères  
Emballages et papiers  
Déchets alimentaires  
Emballages en verre*

# À CHAQUE SITUATION, SA RÉPONSE

À partir du  
1<sup>er</sup> mars 2025

## Points de tri de proximité

→ CENTRE BOURG ET RUES ÉTROITES

SERVICE INTÉGRÉ  
DANS LES CŒURS  
DE VILLES  
ET VILLAGES



Badge d'accès pour les colonnes à déchets alimentaires et à ordures ménagères.

\* En veillant au respect du voisinage et en essayant de m'y rendre en journée.

# À CHAQUE SITUATION, SA RÉPONSE

À partir du  
3 mars 2025

SERVICE  
AU + PRÈS  
DU FOYER

## Arrivée du bac jaune

→ SECTEUR PAVILLONNAIRE

### SECTEUR PAVILLONNAIRE



\* Cette organisation s'adapte selon les contraintes techniques spécifiques rencontrées, comme par exemple, les logements situés à l'écart.

# À CHAQUE SITUATION, SA RÉPONSE

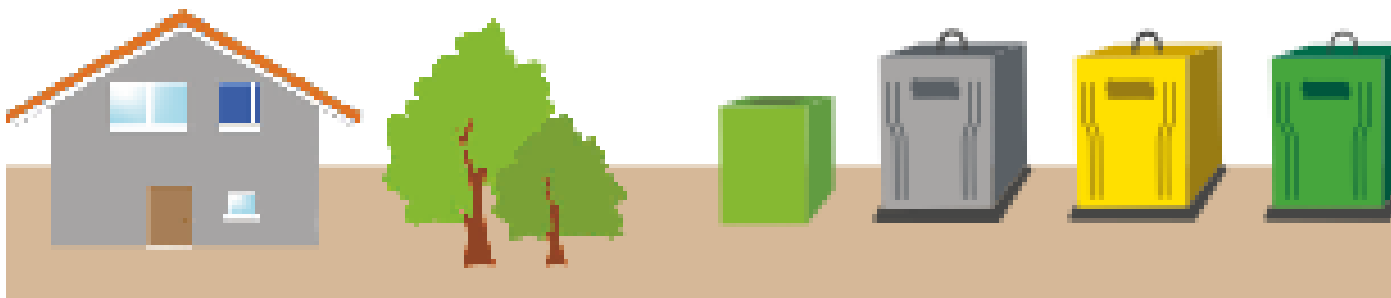
SERVICE  
EN FONCTION  
DE LA  
PERTINENCE

Point tri de proximité ou bac individuel

→ HABITAT ISOLÉ (MAS OU HAMEAU)



→ En bacs individuels :  
à partir du 3<sup>er</sup> mars



→ En points tri :  
à partir du 1<sup>er</sup> mars

# NOTRE PLAN DÉCHETS

## UN DÉPLOIEMENT PROGRESSIF SUR LES ANNÉES 2023- 2024 | 2024- 2025 | 2025-2026

- **Décembre 2023 : 1<sup>ère</sup> phase de déploiement du nouveau schéma de collecte sur les 11 communes les plus proches du centre de tri de Saint-Thibery**

**Belarga | Campagnan | Plaissan | Popian | Le Pouget | Pouzols | Puilacher | Saint-Bauzille-de-la-Sylve | Saint-Pargoire | Tressan | Vendémian**

—> *Environ 7 000 foyers enquêtés et dotés*

- **Mars 2025 : 2<sup>ème</sup> phase de déploiement sur 3 communes**

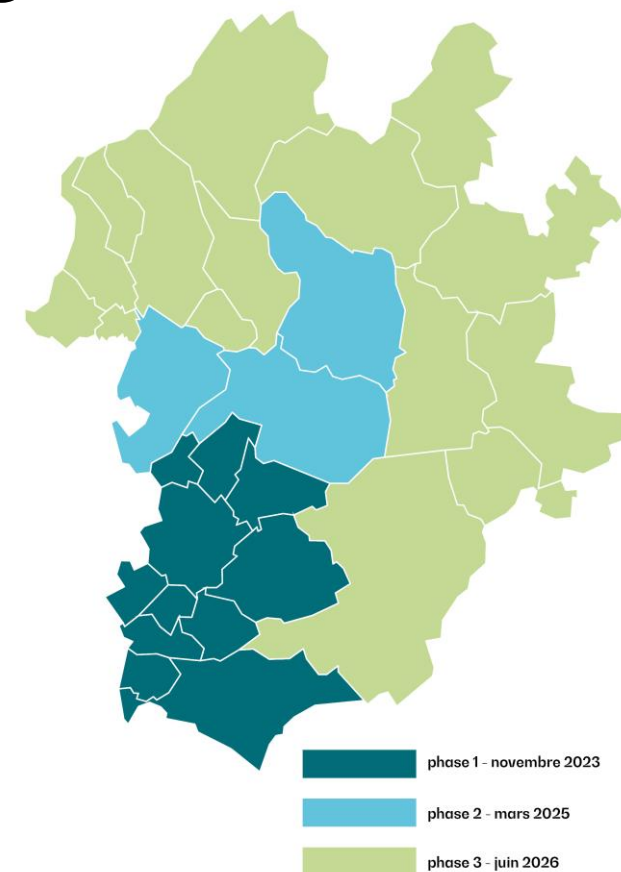
**Aniane | Gignac | Saint-André-de-Sangonis**

—> *Environ 7 000 foyers à enquêter et doter*

- **Juin 2026 : 3<sup>ème</sup> phase de déploiement sur les 14 communes restantes**

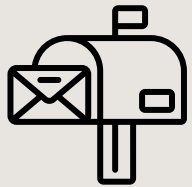
**Arboras | Argelliers | Aumelas | Jonquières | Lagamas | La Boissière | Montarnaud | Montpeyroux | Puéchabon | Saint-Guilhem-le-Désert | Saint-Guiraud | Saint-Jean-de-Fos | Saint-Paul-et-Valmalle | Saint-Saturnin-de-Lucian**

—> *Environ 7 000 foyers à enquêter et doter*



# MON TRI S'ADAPTE, JE L'ADOPTÉ !

VOUS RECEVEZ LA VISITE D'UN AGENT  
MISSIONNÉ PAR VOTRE COMMUNAUTÉ DE COMMUNES



COURRIER  
DANS LA BOÎTE  
AUX LETTRES  
*décembre*



AVIS DE  
PASSAGE  
*à partir du  
6 janvier*



VISITE  
D'UN AGENT  
*à partir  
du 15 janvier*

1. **Présentation des équipements et dotation**  
*bac jaune ou badge d'accès*
2. **Remise de supports de com**
  - Dépliant d'information
  - Guide du tri
  - Calendrier de collecte
  - Accès à une carte interactive pour connaître votre mode de collecte



BACS VERTS  
ET GRIS  
RÉCUPÉRÉS  
LORS DE  
LA DERNIÈRE  
COLLECTE  
POUR LES  
FOYERS  
CONCERNÉS  
ÉQUIPÉS EN  
BADGES.

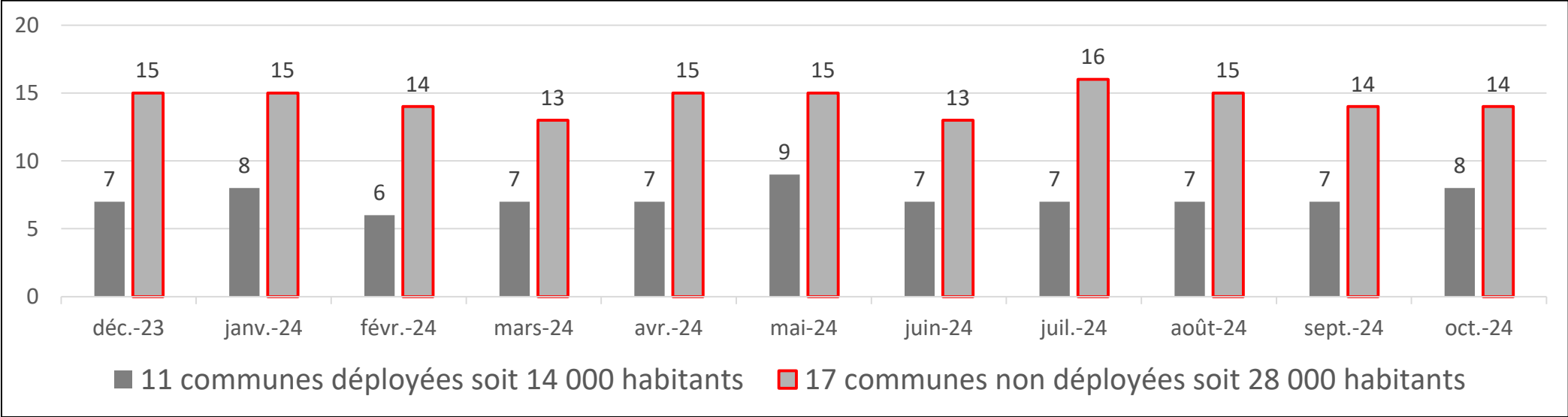
# **ZOOM SUR** **LA CARTE INTERACTIVE DU TERRITOIRE**

CONSULTEZ VOTRE MODE ET VOTRE CALENDRIER DE COLLECTE EN  
RENSEIGNANT VOTRE ADRESSE DANS LA CARTE INTERACTIVE DE LA CCVH



# ZOOM SUR LE BILAN DE LA PHASE 1

Analyse de la performance du nouveau schéma de collecte  
*(quantités d'ordures ménagères résiduelles collectées en kg/hab/mois)*



Diminution de 17% de nos déchets enfouis soit 1 000 tonnes

	2020	2021	2022	2023	2024
Tonnage annuel	7 589	7 524	7 311	7 000	6 000
Population légale au 1er janvier année N (INSEE)	39 392	40 201	41 014	41 785	42 053
Performance (kg/an/hab.)	193	187	178	168	143
	0 %	-3%	-5%	-6%	-17%



# LE NOUVEL HABILLAGE DES COLONNES

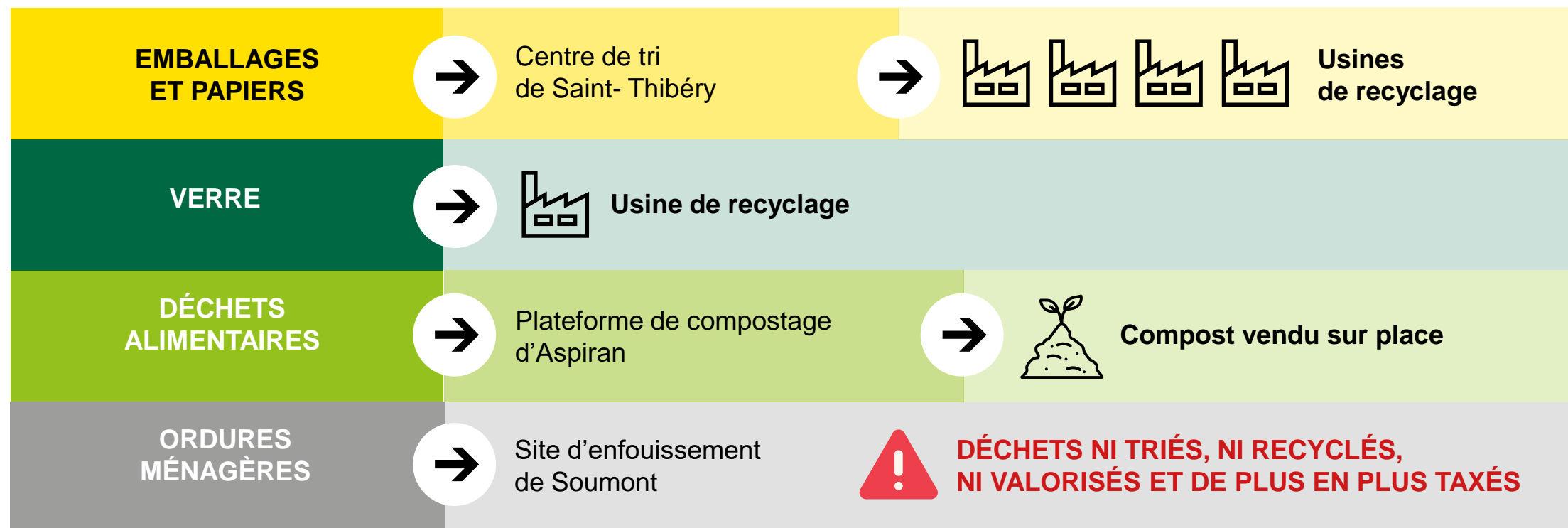
## DANS LES POINTS TRI DE PROXIMITÉ :

- Des colonnes bien intégrées dans leur environnement
- Des consignes de tri claires pour tous les déchets du quotidien



# QUE DEVIENNENT VOS DÉCHETS ?

RÉDUIRE TOUJOURS PLUS L'IMPACT SUR L'ENVIRONNEMENT



# LA COMMUNICATION



UNE COMMUNICATION  
POUR RÉPONDRE  
AU DÉFI ÉCONOMIQUE  
ET ENVIRONNEMENTAL

*Campagne  
pour la réduction  
des déchets*

**TRIONS  
ENCORE PLUS**

*Maintenant et pour de bon !*

Parce que **70%**  
des déchets jetés  
dans notre poubelle grise  
n'ont rien à y faire !

INFOS, CONSEILS TRI > 04 67 88 18 46 - syndicat-centre-herault.org

UNIS ET ENGAGÉS  
AVEC VOUS  
POUR RÉDUIRE  
L'IMPACT DE  
NOS DÉCHETS.

Syndicat Centre-Hérault

VALLÉE DE L'HERAULT  
COMMUNAUTE DE COMBINAISONS

Lodévois  
& Larzac  
Communauté de communes

Salagou  
Cantons Hérault  
Communauté de communes du  
CLERMONTAIS

# ENSEMBLE : UN OBJECTIF ATTEIGNABLE

## OBJECTIF :

**DIVISER PAR DEUX EN 5 ANS**

LA QUANTITÉ DES DÉCHETS  
ENFOUIS SUR NOTRE  
TERRITOIRE

**Tous les moyens existent sur  
notre territoire pour trier tous  
les déchets du quotidien**

## LE SAVIEZ-VOUS ?

**70 % DES DÉCHETS  
JETÉS DANS NOTRE  
BAC GRIS N'ONT RIEN  
À Y FAIRE !**



# CHACUN CONTRIBUE À L'OBJECTIF

DIVISER PAR 2  
EN CINQ ANS  
NOS DÉCHETS



**LE MEILLEUR DÉCHET  
C'EST CELUI QU'ON  
NE PRODUIT PAS**

La réduction des déchets  
passe par nos choix  
de consommation

**VOUS RÉDUISEZ  
VOTRE PRODUCTION  
DE DÉCHETS,  
VOUS FAITES LE TRI,  
NOUS VALORISONS  
LES DÉCHETS !**



# UNIS ET ENGAGÉS AVEC VOUS POUR RÉDUIRE L'IMPACT DE NOS DÉCHETS

